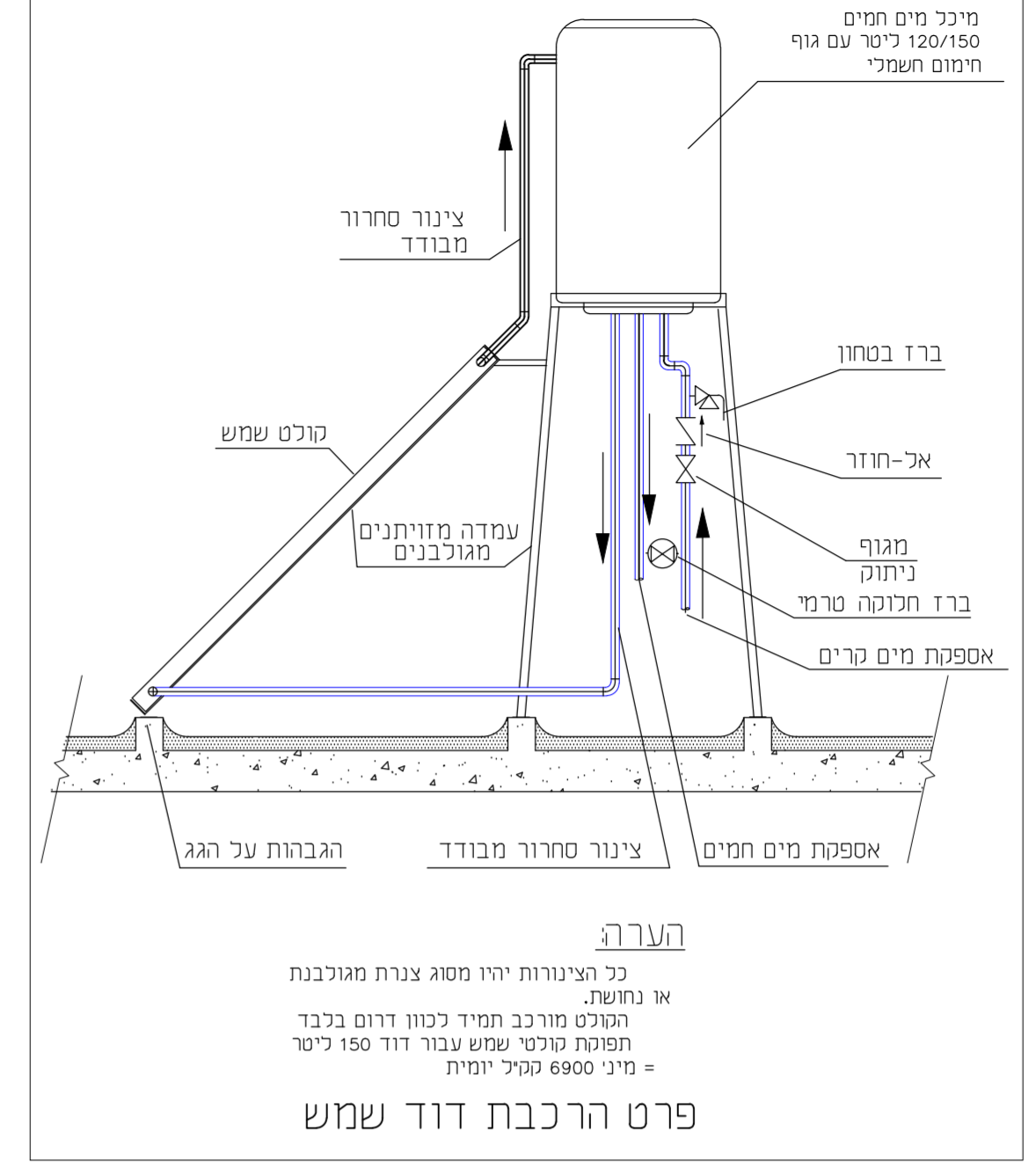


ה ע ר ו ת ל מ י ם :

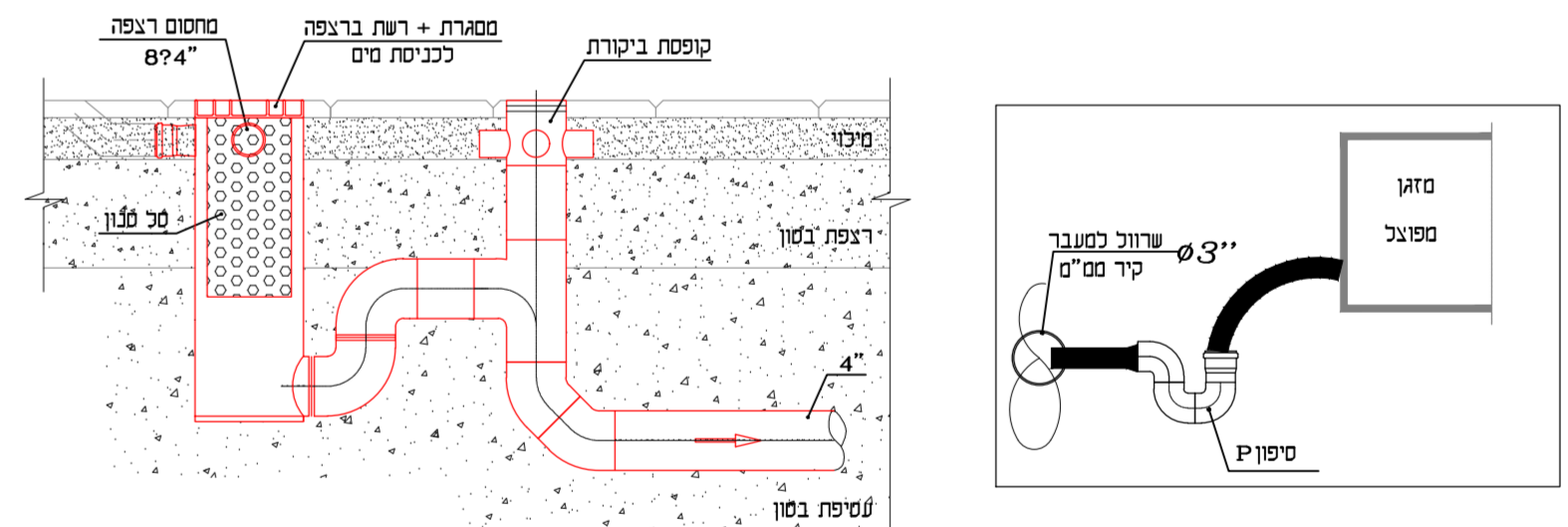
1. התקנת הכלים והברזים המסויימים תעשה ע"פ תוכנית פריטה אדריכלית
2. סוג הכלים המסויימים וכן הברזים למים קרים/חמים ע"פ בדיקת האדריכל ובאישורו.
3. צורת השופיה מסומנת באיצי-צורת פלדה, במ"ז- צורת פלמטיק
4. אופן החקמה, פרסי חיבור ואביזרים של צינורות SP, PP-R או מולטיגל לפי החוות הדעת.
5. התקנת צורת המים תעשה ע"פ מ"ז 1205 והמפרט הסבני.
6. צורת המים ותחלקן כך שתהיה גישה לטיפול ותחזוקה.
7. תמ"ה ותוכנית הצנרת תעשה ע"פ סוג החומר המפרט בחפרים הסבני.
8. צורת מים חיצונית תחלקן עם אביזרי התפשטות כנדרש.
9. לחשומת ליב של קבלן הביצוע: מעבר צנרת כולשני דרך קורות/תמרות יש להכין מראש ע"פ הנחלים הרלוונטים.
10. צנרת ואביזרי צנרת של מערכת האוטומטית למים, ביוב, ניקוז) שיוחלקו בחדרים, חפצטיק על כל מניין, יהיו מאותן איצי-צורת המים והאביזרים כאחד, אין לערבב אביזרים, צנרת וחלקי מערכת חיצונים שונים באותה מערכת צנרת.

ה ע ר ו ת ל ב י ר ו ב :

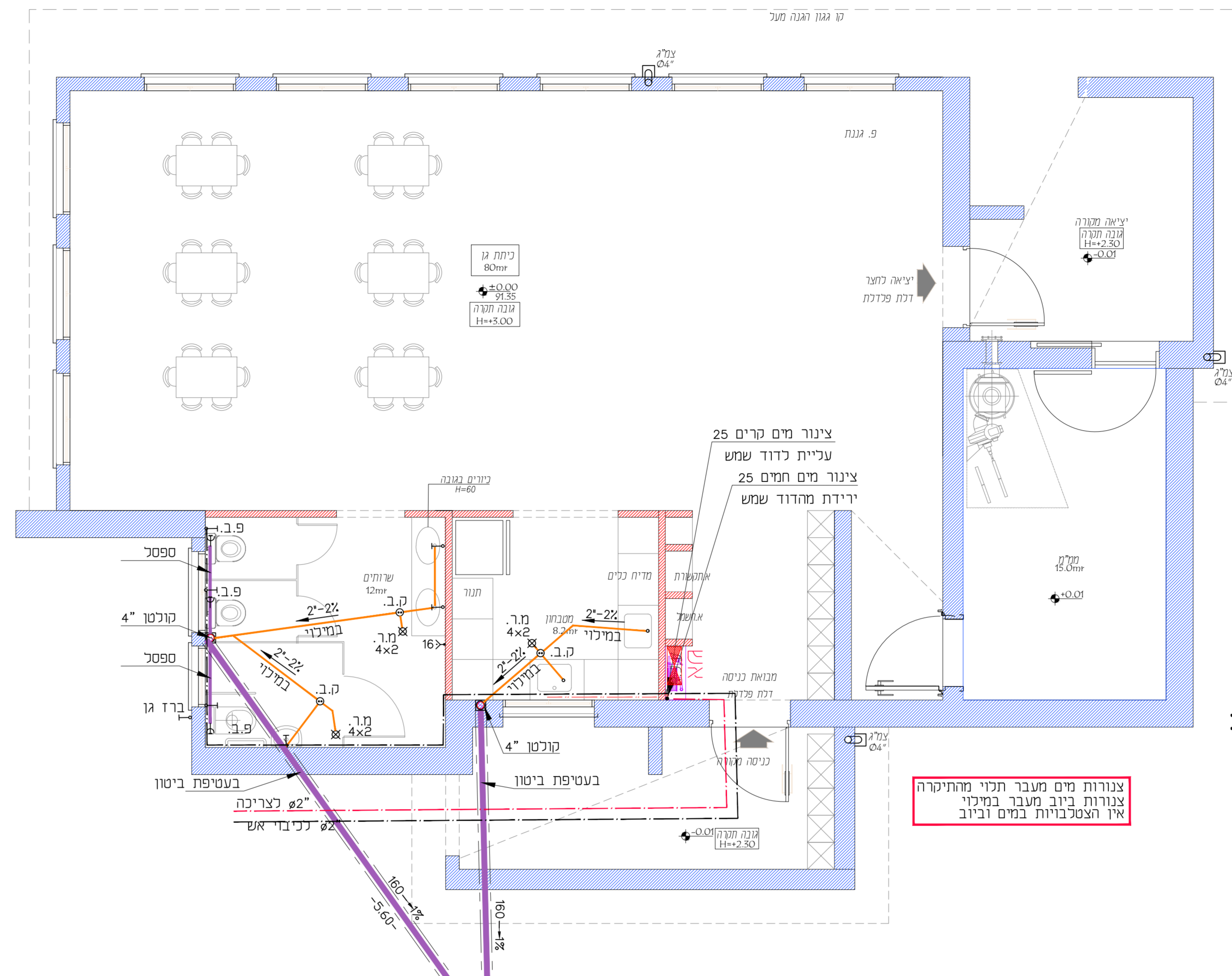
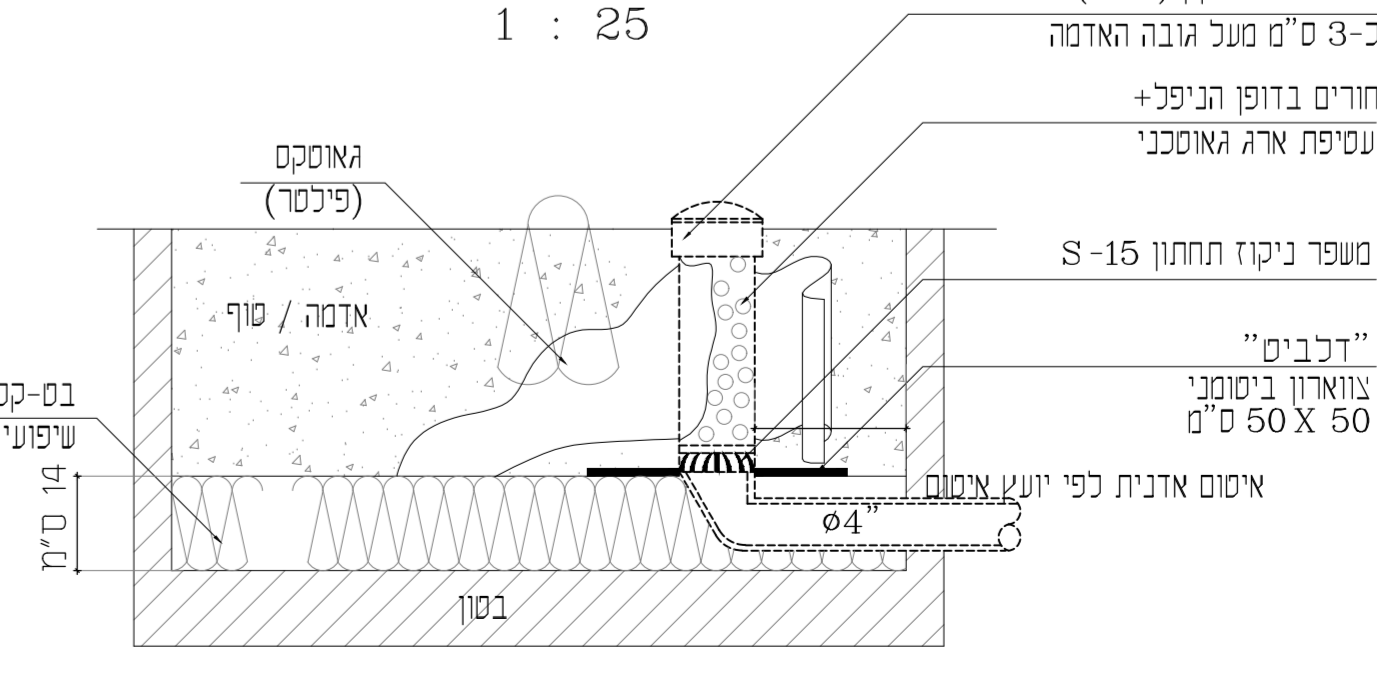
1. התקנת הכלים והברזים המסויימים תעשה ע"פ תוכנית פריטה אדריכלית
2. ע"פ להפ"י על מעבר קולטנים בצורה אנכית ללא שניו תוואי אלא אם מצויין אחרת בתוכנית
3. מנירות דזורסיביות למעבר צינורות ביוב ו/א ניקוז באחדות האדריכל
4. פתרון אקוסטי למעבר קולטני ביוב ע"פ פרסי אדריכל ו/א יועץ אקוסטיקה.
5. התקנת צורת הביוב וניקוז תעשה ע"פ מ"ז 1205 והמפרט הסבני.
6. צורת הביוב וניקוז תחלקן כך שתהיה גישה לטיפול ותחזוקה.
7. תמ"ה ותוכנית הצנרת תעשה ע"פ סוג החומר המפרט בחפרים הסבני.
8. פתחי בקרה וניקוז יוחלקו בצורת הביוב/ניקוז בכל שניו כיוון חפצרים בתי 1205
9. צנרת ביוב/ניקוז המותקנת מתחת לריצפת בטון חפצרי בטיחות חזון ע"פ פרסי
10. מיקום צינורות ניקוז מ"גם וחבורה לאמלטמים שונים בבנין תעשה ע"פ תוכנית האדריכלות והאוסטמפציה
11. עשה ע"פ תוכנית האדריכלות והאוסטמפציה
12. חתכי צנרת של כל צינור יקחו מ"גם האוכל ניקוז ומפספת חבוצע באולם עם האדריכל, כך שזאפאטם גישה לצרכי ניקוז ותחזוקה שטפת
13. פרסי ביצוע ותחזוקה תעלה ניקוז תעשה ע"פ תוכנית האדריכל ו/א קונסטרוקטור
14. לחשומת ליב של קבלן הביצוע: מעבר צנרת כולשני דרך קורות/תמרות יש להכין מראש ע"פ הנחלים הרלוונטים.
15. צנרת ואביזרי צנרת של מערכת האוטומטית למים, ביוב, ניקוז) שיוחלקו בחדרים, חפצטיק על כל שניו, HDPE/PVC יהיו מאותן איצי-צורת המים והאביזרים כאחד, אין לערבב אביזרים, צנרת וחלקי מערכת חיצונים שונים באותה מערכת צנרת.



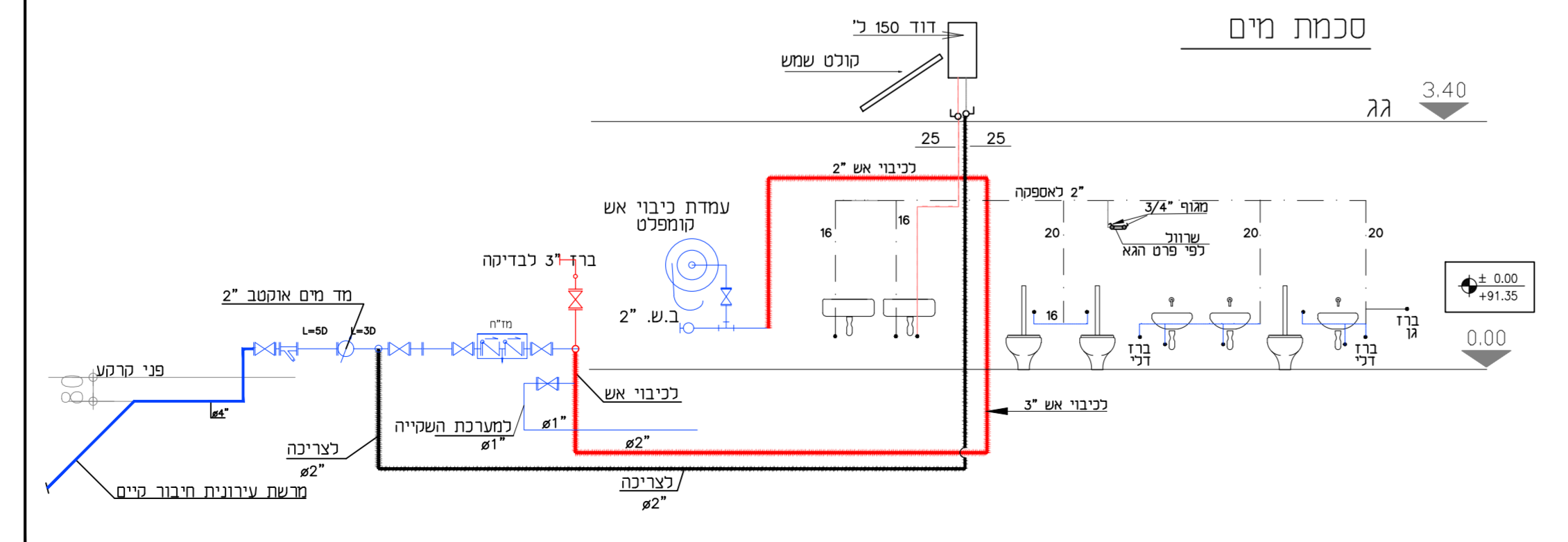
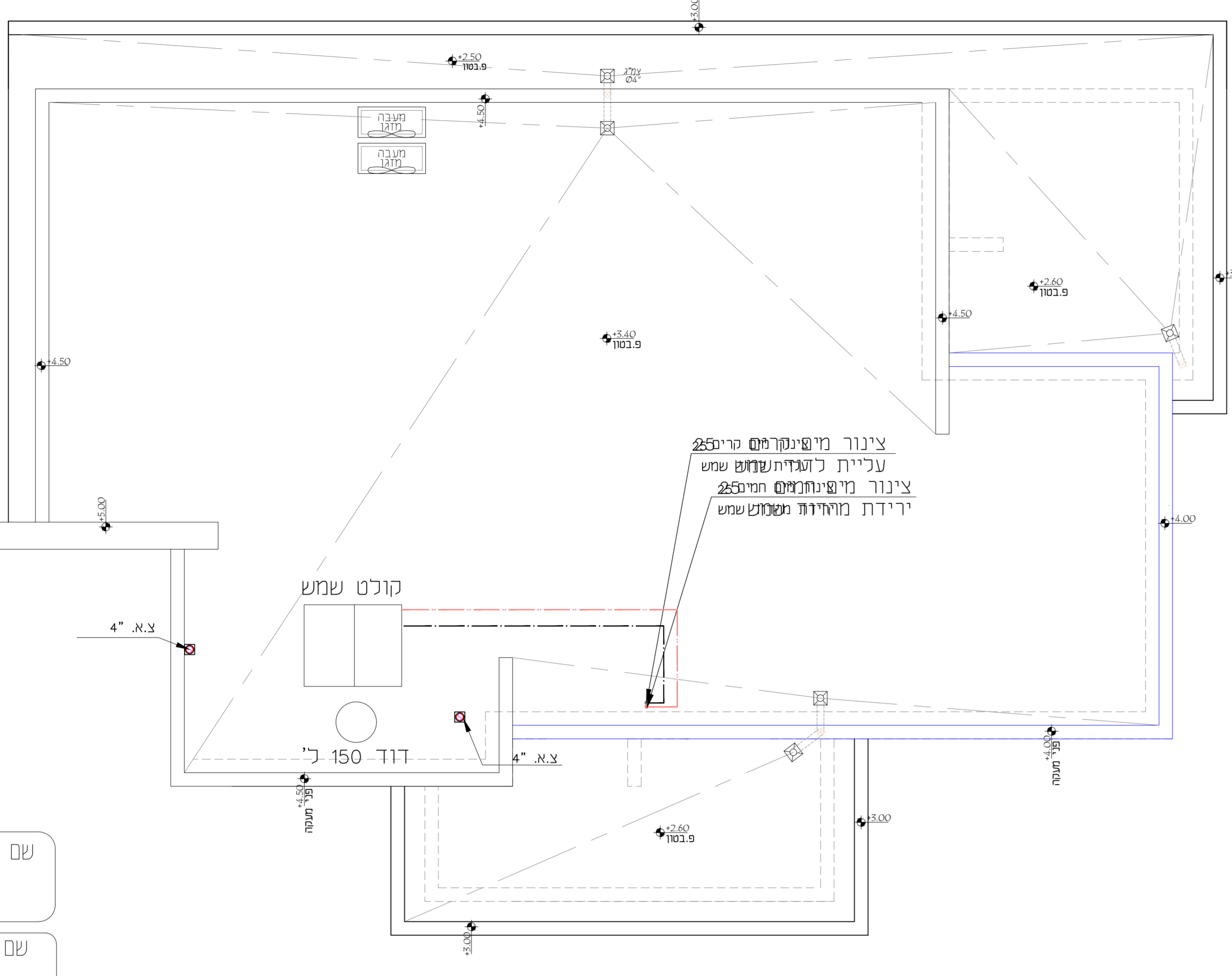
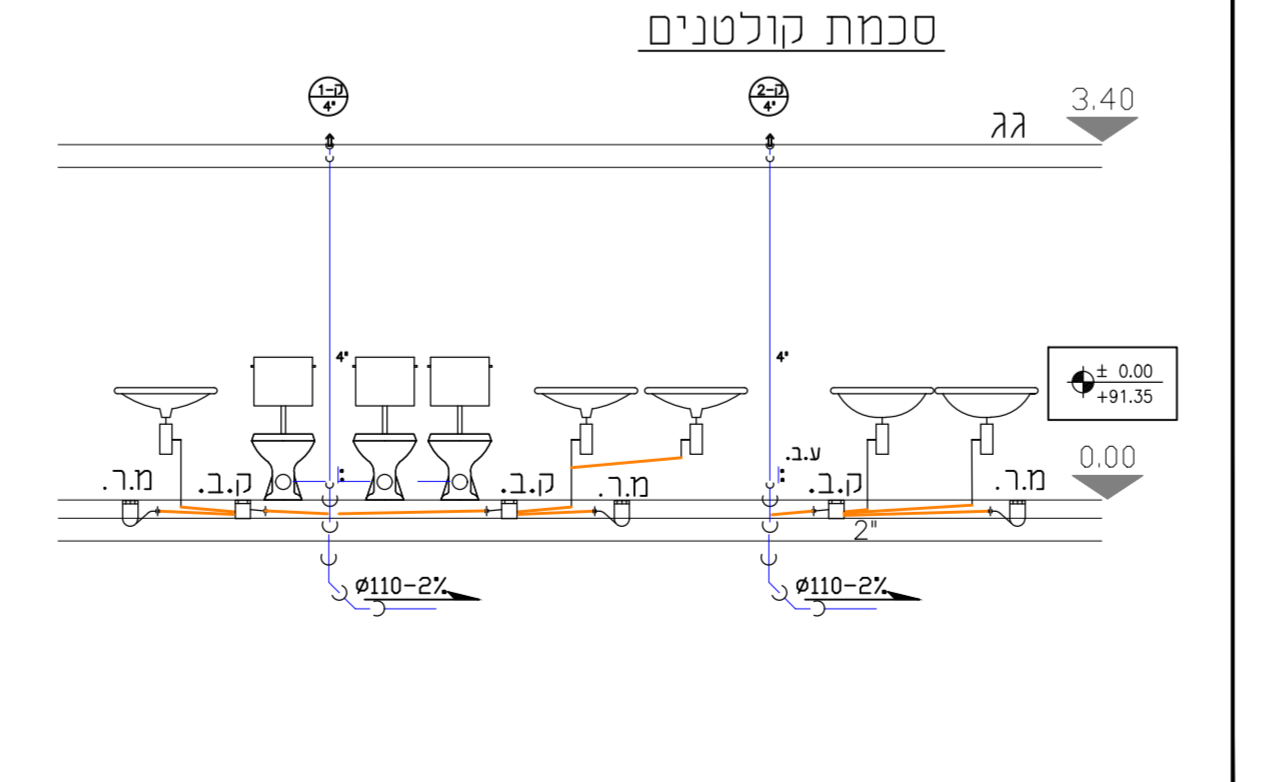
חיבור מחסום רצפה לנקודת ביקורת



התקנת ניקוז כפול לאדנית צמחיה



כל החלונות בפרוייקט זה מסוג בליסטי קל בעובי 42 מ"מ המאשרים ע"י פיקוד העורף להתקנה במוסדות חינוך בעוטף עזה



קווי שפכים מורכבים בפנים הבנין

קווי שפכים מורכבים בפנים הבנין, במקרה או מתחת לרצפות בטון יש לבצע בקפדנות רבה

1. לפני ההרכבה יש להכין את כל הצנורות והאביזרים הדרושים לביצוע העבודה ולבדוק אותם אחד אחד שיהיו תקינים בלי סדקים ובלי בליטות פנימיות. סוג הצנורות בהתאם למפרט.
2. בזמן ההרכבה יש להקפיד על שיפוע אחד בהתאם לתוכנית.
 - מפנים אופקיים של 90° למ"ר נ-2 זווית 45° בהתאם לפרט מ"ז 1 (בגווים אופקיים אין להשתמש בזוויות 90°)
 - הסתעפויות מקו ראשי יהיו מטעפים 45° (ראו פרט 2.1+2.3).
 - למעט חדרית חזק או גופים זרים בקווים מורכבים יש לסתום את הקצוות הצנורות בכל הפסקות עבודה.
3. בדיקת ואטומות תעשה לפני כסוי התעלה ו/א יציקת הבטון ע"י מילוי מים עד המוצאים בכבד (ולא בעמוד מים 3 מטר כנדרש לצנורות גלויים).

שם הפרוייקט : גוש 2818 חלקה 7 מגרש 101/1
גן ילדים - גברעם

שם התכנית : תוכנית קרקע
תוכנית גג

לאישור	
לעיון	
למכרז	
לביצוע	
28.04.21	12.04.21

צור כינור
- הנדסה - בטיחות - אינסטלציה
email:kinorizur@gmail.com
77514 דוד לבונטין 10 אשדוד
פקס- 08-8652642 נייד 052-5520960