

רשימת הפצה		תאריך:
תפקיד	שם	
המזמין		
מפרוייקט		
אדריכל		
קונסטרוציה		
קבלן		
מס וביו		
פיתוח		
מיוג		
אזמנים		
נורות		
חשמל		
אבן		
ריצוף		

שינויים וטבלאות

תאריך	מס	מרות השינוי/עדכון
25.4.21	1	עדכון תכנית חשמל
28.4.21	2	עדכון תכנית אדריכלות



ויצמן ליברמן - הנדסת חשמל בע"מ
 vl.mail.eng@gmail.com
 08-8530750

לעיון	לבצוע	למכרז	לאישור
<input type="radio"/>	<input checked="" type="radio"/>	<input type="radio"/>	<input type="radio"/>

גן ילדים קמחוגן גברתם 3364

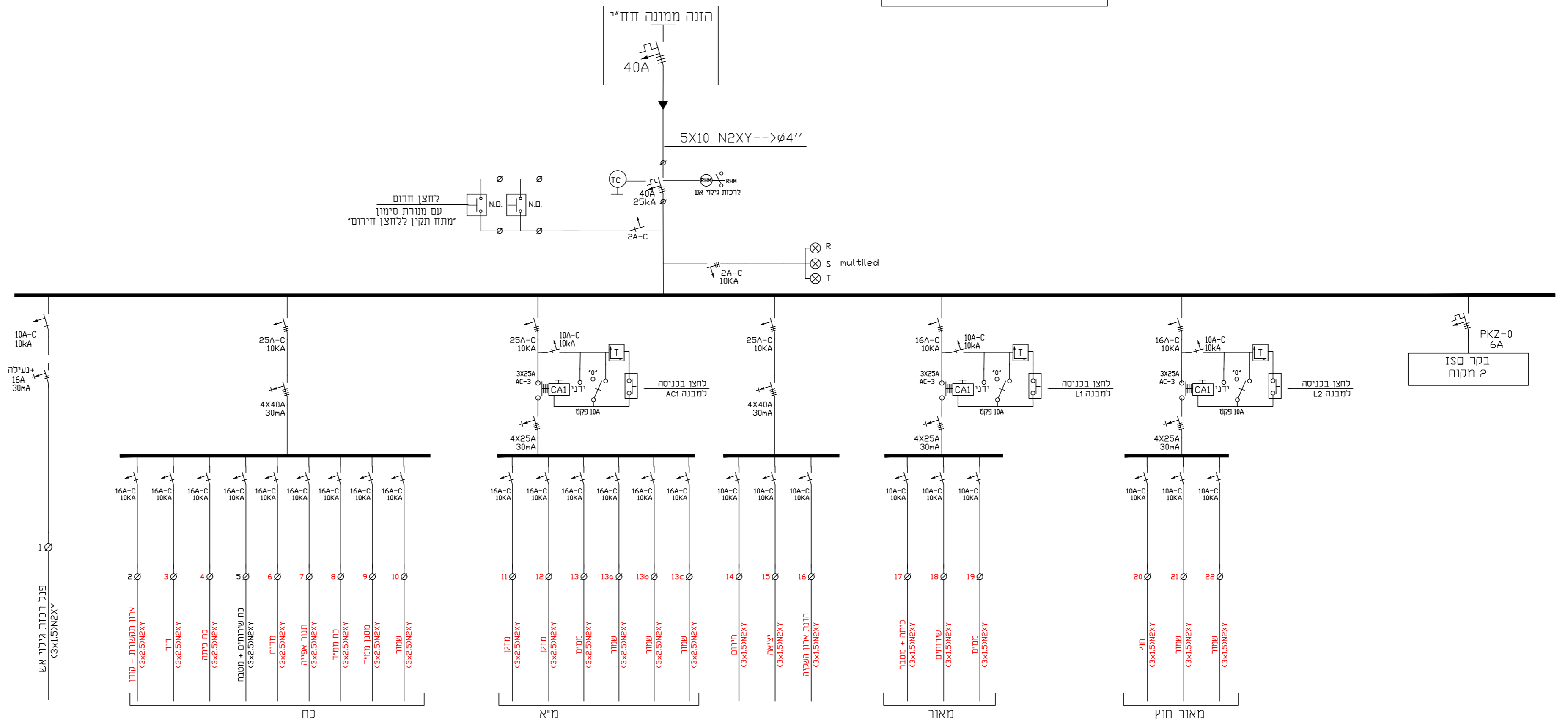
שם רחובית:
 לוח חשמל

שם הקובץ:	3364-in-ver3	ק.מ.:	1:50
מחזור:	לביון-1	תאריך:	28.4.21

הבצע אחראי לבדיקת המידות וההתאמתן למקום. על המבצע לבדוק את כל המידות ועל כל שעות או אי התאמה עליו לדוידע למחנכין. אין קבלת גולשים על ידי מורה בשטח. כל הכירות שמורות לחוכמים אין להעתיק, לשנות או להשתמש בתוכנית ובעתידות גולמים בה ללא אישור מפרש.



יש לבצע גילוי אש בלוח זה
 הלוח יבוצע לפי תקן 61439



- מבנה הלוח
 - הלוח ייבנה פח בעובי 15 מ"מ, צבעו פעמיים צבע יסוד וצבע סופי אפוקסי אלקטרוסטטי-בגון לבן.
- פסי צבירה בלוח ישולטו - n.t.s.r ע"י מדבקות אורגינליות.
- במהדקי כניסה ללוח יש לבצע כיסוי פלסטי ושולט יחנת חשמל ראשית
- מהדקים-כל מהדק ישולט ע"י סימון פלסטי אורגינולי. יש להדקין מהדקים שמורים גם עבור מאמרים שאינם מותקנים ומצוינים בתוכנית במקום שמור בלבד. מהדקים יהיו מטיפוס איידמילר או פיקס.
- שילוט -שילוט הלוח יבוצע על פלים ודלתות וכן על אביזרים פעמיים ע"י שלטי סנדויץ-מהדקים ע"י דבק וברגים.
- כל מוליך בלוח כולל מוליכי פוח, אפס והארקה-ישולטו ע"י שלט פלסטי-עליו חרוט מספר המעגל.
- כל כבל המחובר ללוח ישולט ע"י שלט פלסטי כדוגמת פנודיס-עליו כותב- בעט בלתי מוזיק- מספר המעגלים
- חיווט כבלים ללוח-יבוצע בצורה מסודרת. הכבלים יחוזקו לפרופיל בתא מהדקים
- באחוריית הקבלן לבצע מדידות מדוייקות של נישות בקירות ולהתחשב בכל גורם המגביל את מידות הלוח.
- הגשת תכנית לאישור המתכנן תבוצע רק לאחר שהקבלן בדק את המידות באתר. אישור יוחות ע"י המתכנן אינו מרובה אישור לגבי התאמת המידות לנישות או מגבלות אחרות-והקבלן ישא בכל ההוצאות עקב אי התאמת הלוח.
- יתקן חיק תכנית בתי פוח-כולל שלט חיצוני-תכניות מתחת לפנלי.
- ראה תחיות נוספות במפרט הטכני.
- לפי ביצוע הלוח, גיש הקבלן תכנית ביצוע לאישור המזמין כמפרט במפרט הטכני. אין להתחיל בביצוע הלוח לפני קבלת אישור המתכנן בכתב.
- דלתות חיצוניות לנישה
 אין להזמין או לבצע דלתות לנישות בחזית לוחות עד שלוחות יותקנו באתר. חלוקות דלתות ומסגרות תחכונן ותבוצע כך שפרופילים לא יפריעו לטיפול בציוד שבגוד החשמל
- הלוח יבוצע לפי:
 - תקנות החשמל
 - מפרט הפרוייקט
 - מפרט 08
- ציוד בלוח יהיה מתוצרת abb או ש"ע באישור המתכנן
- יש לודס"ף 30% מקום שמור בלוח

מקרא

- מאמית זעיר חד, דו ותלת פאזי מתאים לזרם קצר 10 ק.א. לפי תקן VDE
- מאמית תלת פאזי עם הגנות תרמיות ומגנטיות ניתנות לכיכוד.
- מנורת סימון מתח בקוטר 22 מ"מ, מסוג מולטיכרד.
- לחצן בדיקת נוריות בקוטר 22 מ"מ.
- ממסר פחת חד פאזי תוצרת ABB או ש"ע. הממסר דגם "A"
- ממסר פחת תלת פאזי תוצרת ABB או ש"ע. הממסר דגם "A"
- מפסק מחליף 4 קוטבי עם תא כיבוי קשת לניתוק בעומס-לפי P3 AC3
- מפסק מחליף לפיקוד מסוג פקט-בחזית הלוח.
- ממסר צעד חד פאזי.
- מגנען חד פאזי מתאים לשלוש מליון פעולות לפי אפיין AC3