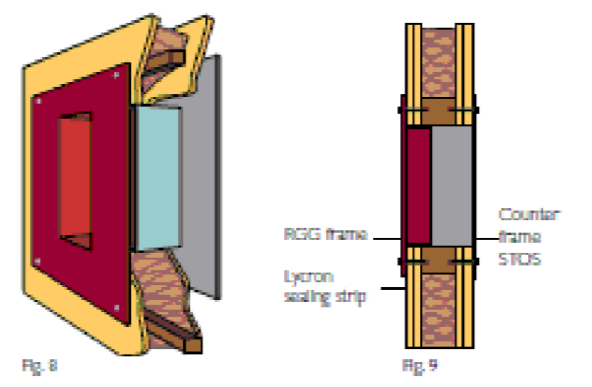
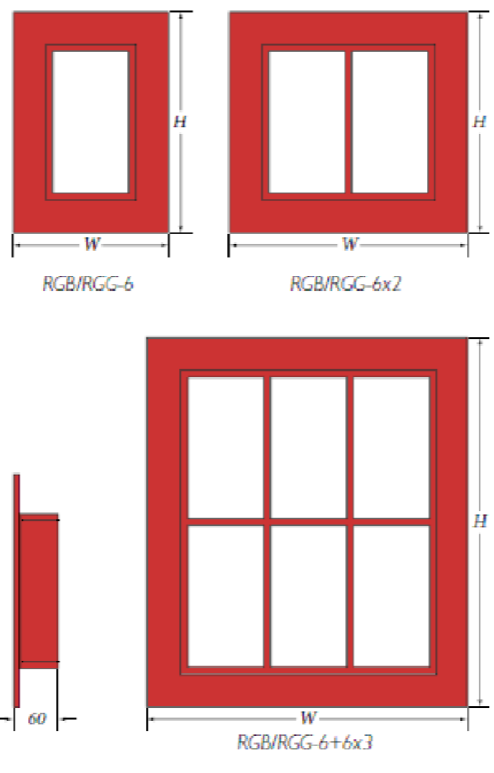


מקרא	
	סולם ככבלי חשמל - גודל לפי התוכנית
	סולם ככבלי תקשורת - גודל לפי התוכנית
	סולם ככבלי מ"מ - גודל לפי התוכנית
	הכנות לאינטרקום בצינור 2x50 שרשרי דו שכבתית



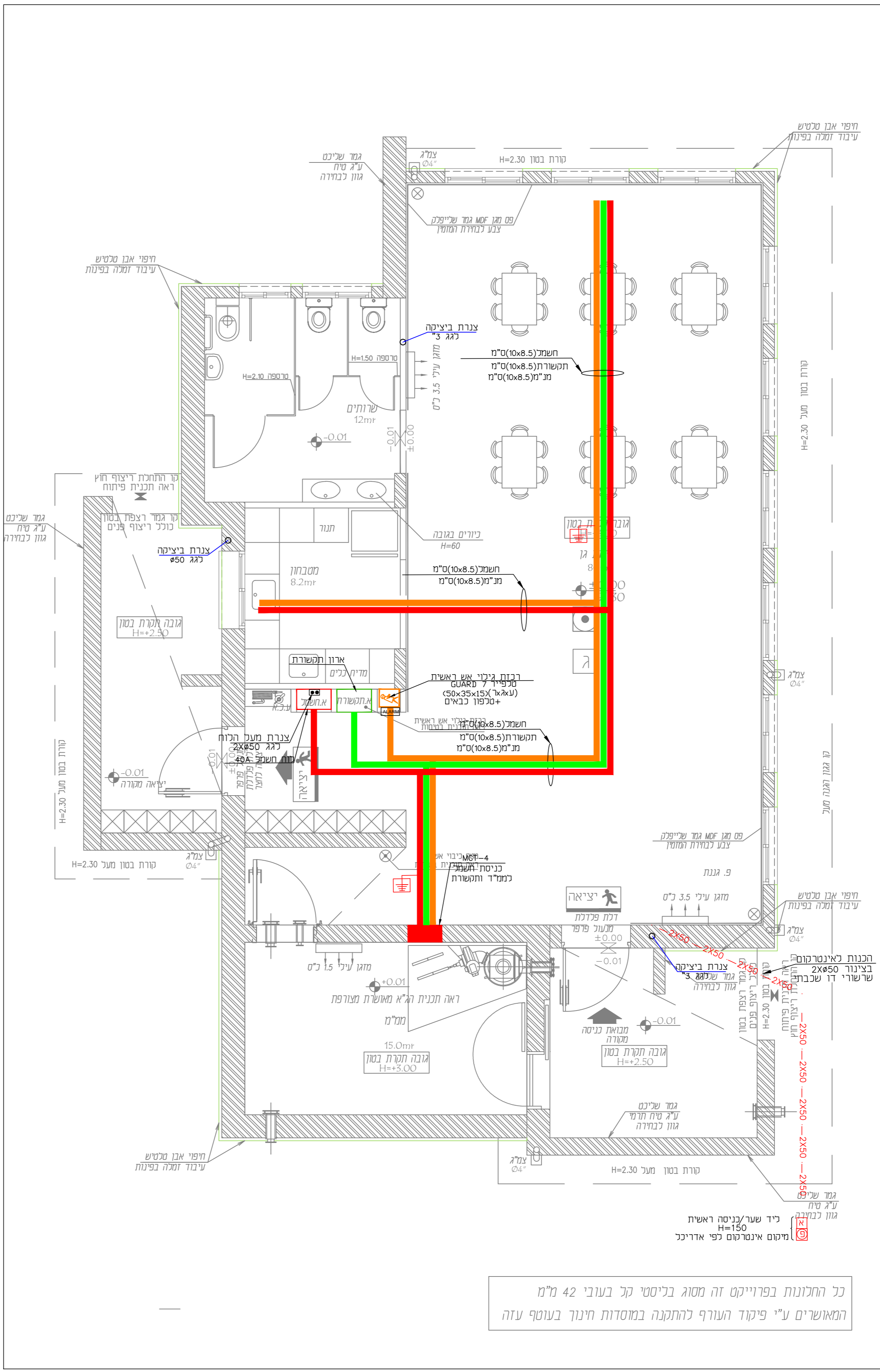
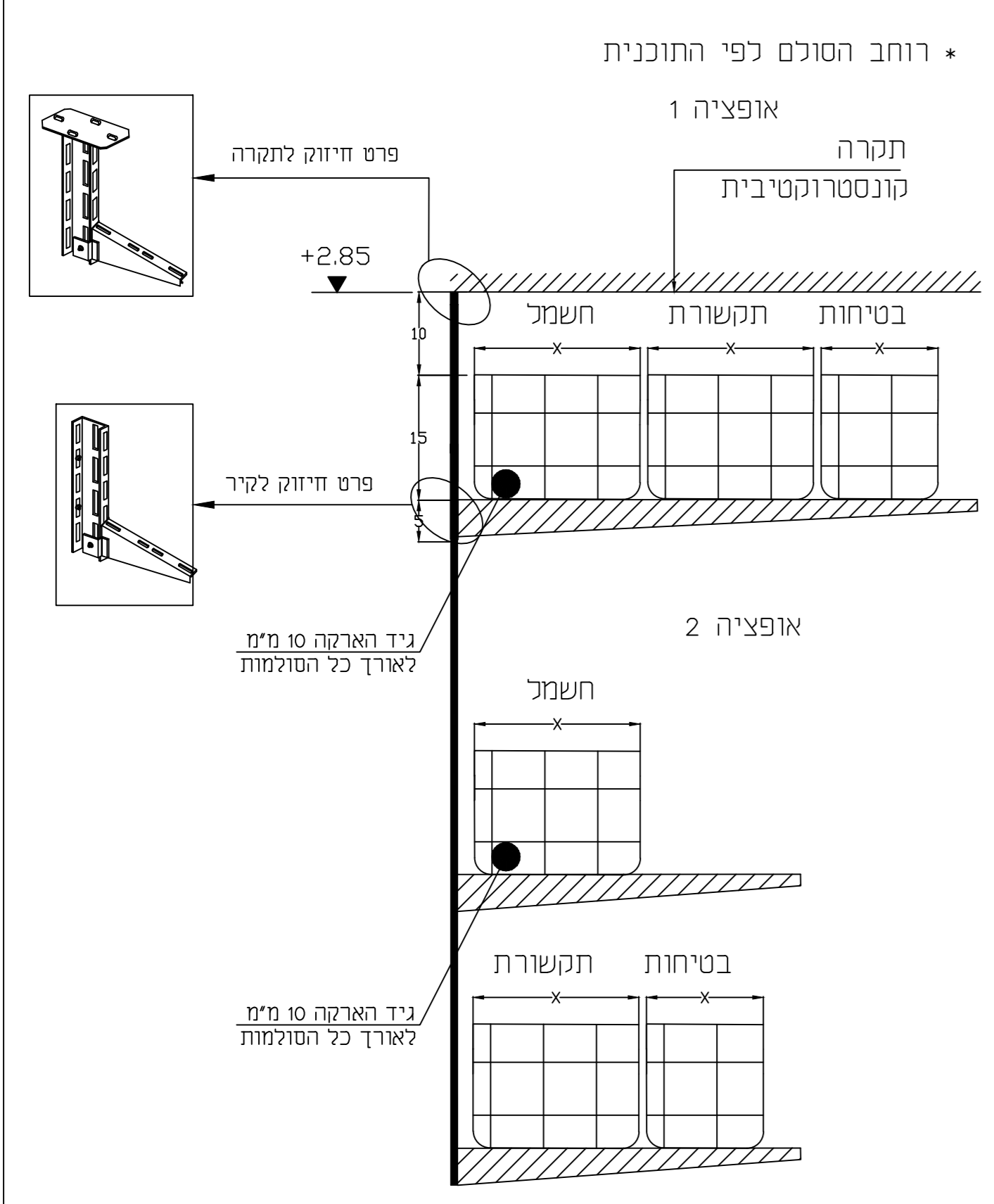
FRAME SIZE	Size in mm							W = 110+ 130.5 x n
	H (height)	x1	x2	x3	x4	x5	x6	
RGB/RGG-2	221	240.5	371	501.5	632	762.5	893	
RGB/RGG-4	279.5	-	-	-	-	-	-	
RGB/RGG-6	338	-	-	-	-	-	-	
RGB/RGG-8	396.5	-	-	-	-	-	-	
RGB/RGG-2+2	332	-	-	-	-	-	-	
RGB/RGG-2+4	390.5	-	-	-	-	-	-	
RGB/RGG-2+6	449	-	-	-	-	-	-	
RGB/RGG-2+8	507.5	-	-	-	-	-	-	
RGB/RGG-4+4	449	-	-	-	-	-	-	
RGB/RGG-4+6	507.5	-	-	-	-	-	-	
RGB/RGG-4+8	566	-	-	-	-	-	-	
RGB/RGG-6+6	566	-	-	-	-	-	-	
RGB/RGG-6+8	624.5	-	-	-	-	-	-	
RGB/RGG-8+8	683	-	-	-	-	-	-	



n = number of frames in width.
Tolerances single frame: 3.5 mm.

יש להתקין גיד הארקה מנחשת גלוי בחתך 10 מ"מ לפחות לאורך הסולמות, מחוזה עם מהדקים קנדיים לכל האורך

פרט סולמות חשמל ותקשורת עקרוני



כל החלונות בפרויקט זה מסוג בליסטי קל בעובי 42 מ"מ המואשרים ע"י פיקוד העורף להתקנה במסודות חיוג בעוטף עזה

רשימת הפצה	
תפקיד	שם
המזין	
מורכב/י	
אדריכל	
קונסטרוציה	
קבלן	
מיס וניבול	
פינוח	
מיוג	
אלומיניום	
נדרות	
חשמל	
א"ב	
ריצוף	

שיתופים ונדירותים	
תאריך	זמן
מרת/שיתוף/עכרון	
28.4.21	1

VL
Vaitzman Liberman Electrical Engineering
ויצמן ליברמן הנדסת חשמל

ויצמן ליברמן - הנדסת חשמל בע"מ
vl.mail.eng@gmail.com
08-8530750

לעיון	לבצוע	למכרז	לאשר
<input type="radio"/>	<input checked="" type="radio"/>	<input type="radio"/>	<input type="radio"/>

גן ילדים מחוזות
גברתם
3364

שם התוכנית:
תכנית סולמות

שם הטוב:	ק"מ:
3364-in-ver3	1:50
מחזור:	תאריך:
לביצוע-1	28.4.21

המבצע אחראי כבדיקת המידות וההתאמתן למסמך. על המבצע לבדוק את כל המידות ועל כל טעות או אי התאמה עליו לדווח למתכנן. אין קובץ גולשים נ"י מיוחד בשטח. כל תוכנית שמורות למתכנן או לדיווח. קמות או דוגמאות בתוכנית וברישות הגולשים בה ללא אישור מפורש.