

הערות

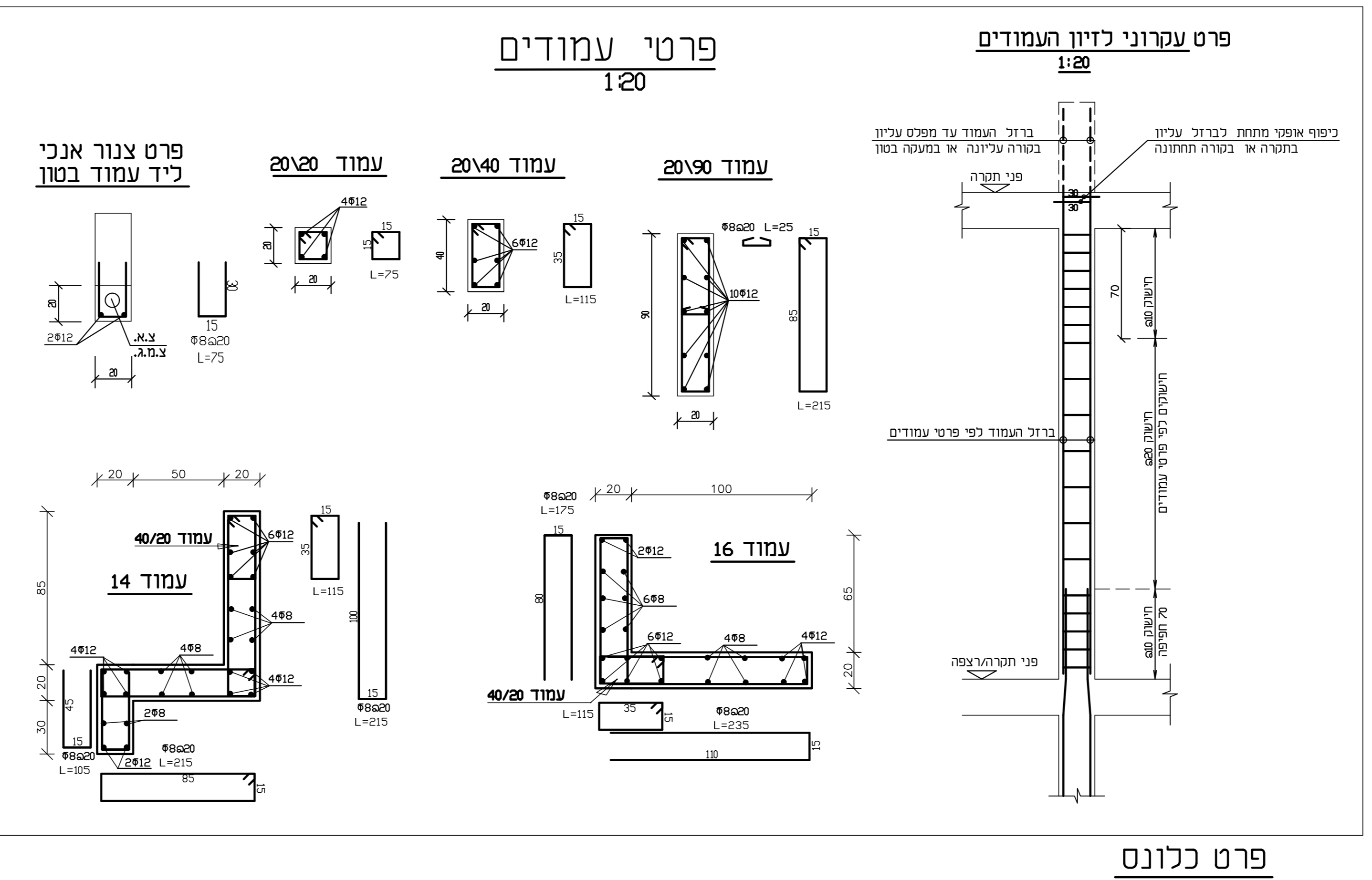
- * כל הברזל יהיה מסוג מצולע פ-500 רחיר
- * ברזלי הרצפות יוכנסו לפחות 15 ס"מ לתוך הקורות.

הערות

- * הבטון ב-30 מקדם חשיפה 3
- * הרצפה והקורות יבוצעו על ארגזי הפרדה-ראה פרט .
- * אסור לבצע צינורות אנכיים בקוטר גדול מ-2"
- * בקורות ברוחב 20 ס"מ
- * מידות ומיקום עמודים עולים ראה גם תוכנית C-4
- * פרט זיוו הקורות בתוכנית C-2a

מקרא

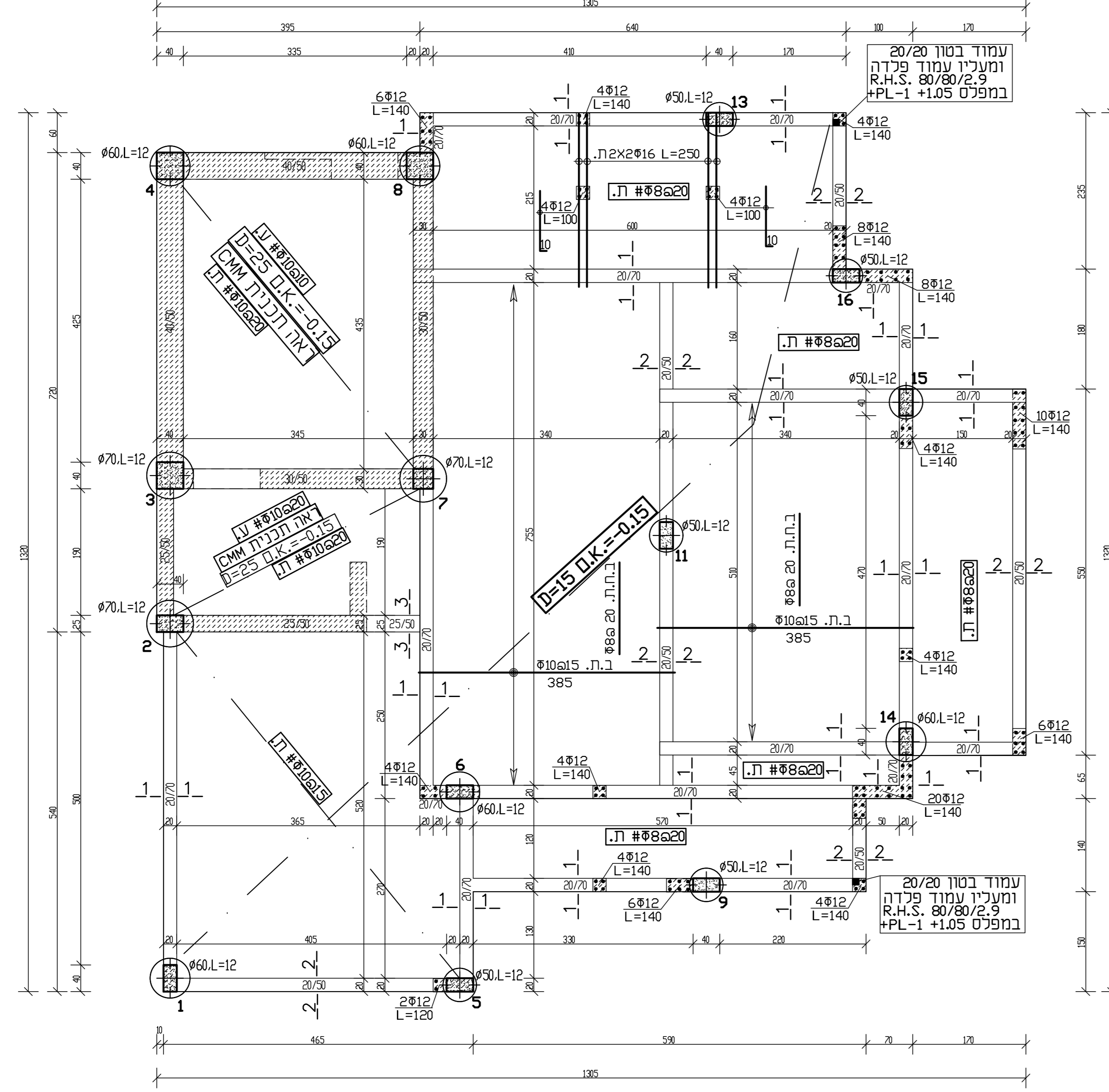
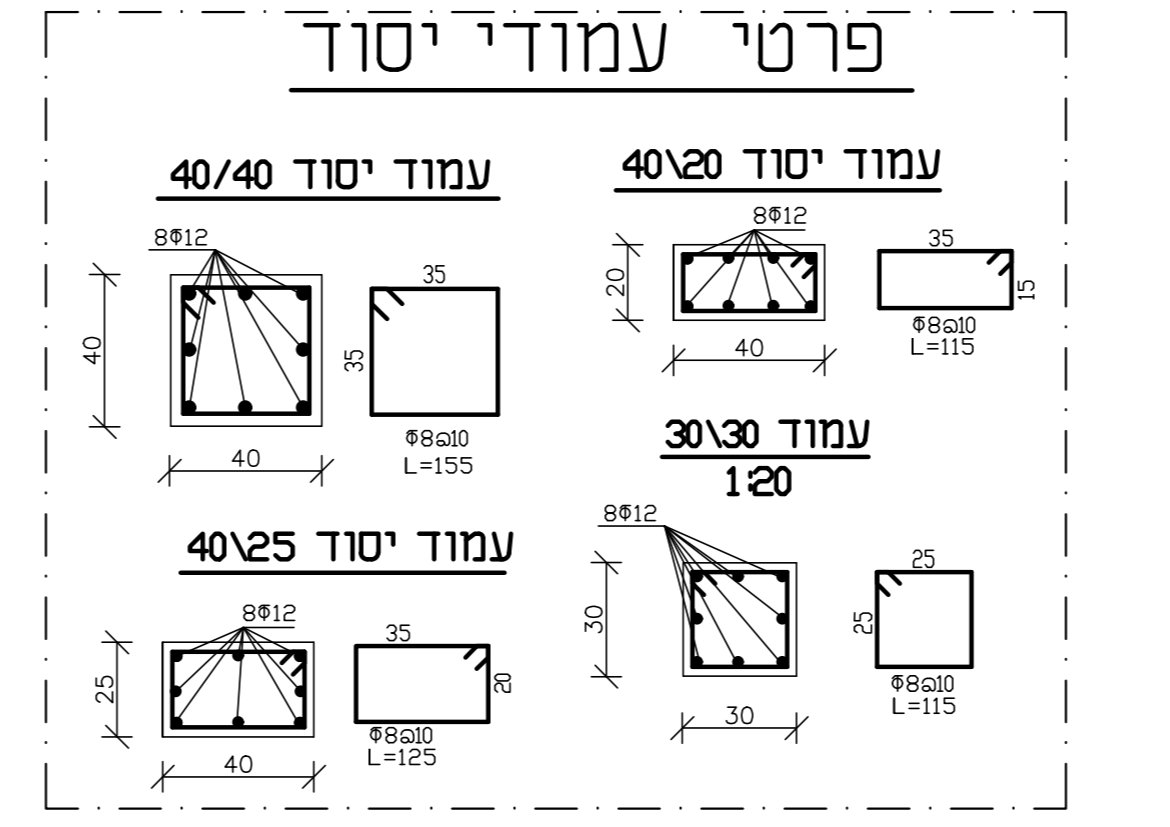
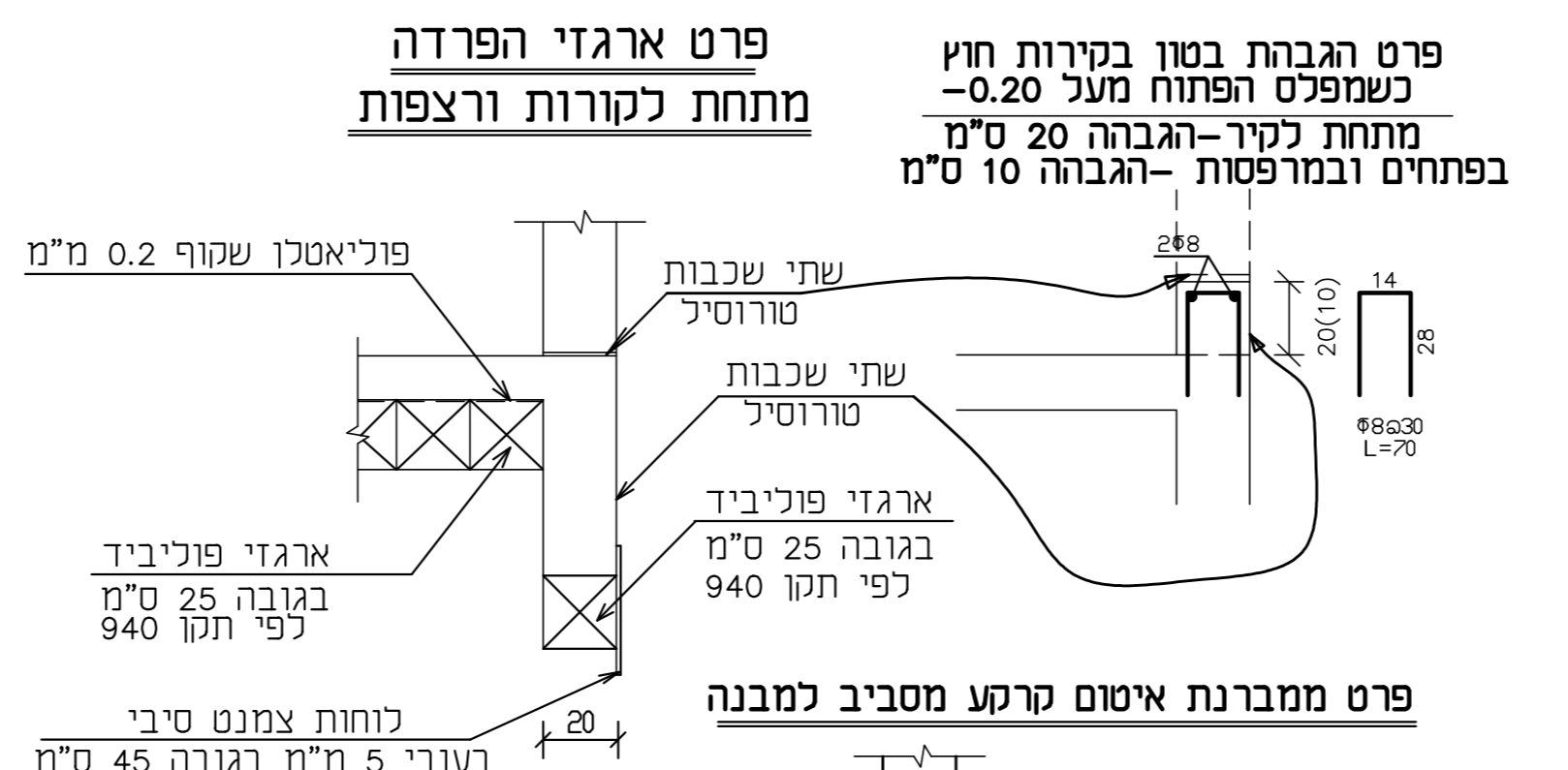
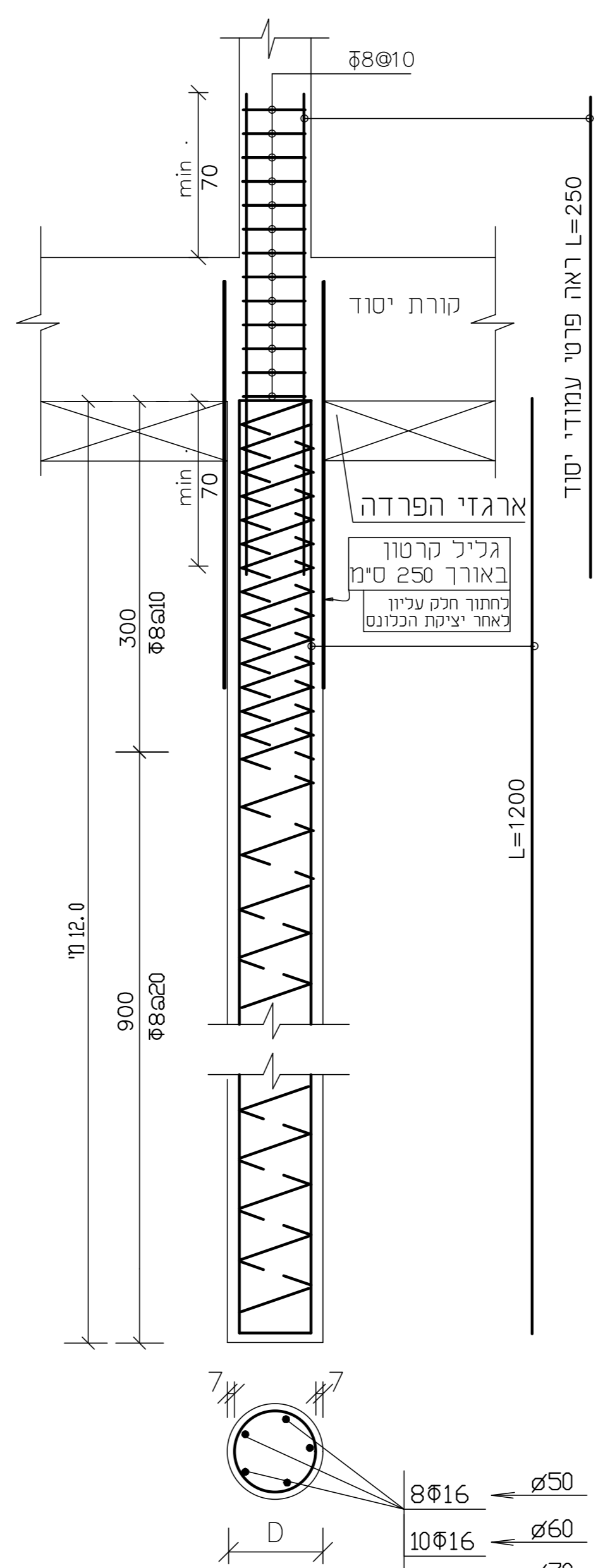
	עמוד מלטמה
	עמוד מלטמה ועולה
	עמוד עננה



פרט כלונס

הערות לכלונסאות

- * יש להזמין את יועץ המרקע כברודעה של יומיים מראש בכתב לחתיכת בצוץ היסודות.
- * הבטון יהיה ב-30 עם שקיעת קונוס של 6" מקדם חשיפה 3
- * המבטן ישתמש במכונה חזקה לפחות M-150
- * הקודח יצטייד במקדחים מגורים לקדיחה דרך חול ובמקדחי זיידה למעבר שכבות קשות.
- * יש לבצע עבודות עפר שפועים וניקוזים לפי ההנחיות בדוח יועץ הקרקע המהווה חלק בכוני פרט מהתוכנית.
- * בשכבות העליונות של הקודח עשוי להיות צורך לחפור באופן מקומי ולסלק מנושלים כגון אבנים, שרשים, וכי' מהקודח.
- * הקדיחה יעשה תוך שמירה על המימסום המדויק.
- * המרכזיות והאנכיות של הקודח הנטיה מהאנך לא תעלה על 1.5%.
- * אוסטיה מהמר כזו לא תעלה על 5% מקוטר הכלונס.
- * סטייה גדולה מהניל מחייב תוספת זיוו ויש לדווח עליה למהנדס הבטון.
- * יש נקודת היסוד את תחתית הקודח ע"י מקדח שטוח.
- * אם חזירה לשכבה חולית או הקוות מים לא תאפשר השלמת הקודח לעומק המתוכנן.
- * ובקב סביר, יש להודיע מיד למהנדס האפשרות לקצר את אורך הכלונסאות.
- * ובמידת הצורך להגדיל את קוטרם.
- * יש להכניס את העבודה כך שהציקה תעשה מיד עם גמר הקודח והנטיק. אם יש ענב בהספקת הבטון הדרוש לציבת כלונס שנים, יש להפסיק את הקודח לפחות 1.0 מטר מעל החחית. ולעבד את גמר הקודח עד סמוך למועד הציקה.
- * אין להשאיר קודח פתוח למשך הלילה מחשש למפולות.
- * הכנסת הזיוו תעשה בעזרת מנוף. ללא פגיעה בדפנות.
- * יש להקפיד על מרכזיות הזיוו במדוח ע"י הצמדת שומרי מרחק כלכוב הזיוו.
- * יש לבצע הארקות יסודות לפי תוכנית יועץ החשמל.
- * יציקת הכלונסאות תעשה תוך זמן קצר אחרי גמר הקודח. עם שמוש במשפר עם צינור מרכזי באורך של לפחות 3.0 מטר או בעזרת משאבה.
- * גמר הציקה של הכלונסאות יהיה במקפס של החחית קורות היסוד. ללא פיסויה עלינו של בטון.
- * בצוץ הכלונסאות יהיה עם פיקוח צמוד של מפקח מוסנה ובתאום עם מהנדס הבטון.
- * יש לבדוק את איכות הבטון המובא, וכהשוות את הכמויות החאורטיות לכמויות בפועל. יש לערוך רישום של העומקים המדודים של הקודחים ושל השכבות אליהן חדרו עם הקודחים.
- * כל הכלונסאות יבדקו בבדיקה סונית-כלכול במחיר הכלונס .
- * יש לראוץ לניקוז נאות בריקף המבנה ולמנוע היוקוות של מים בקרבת המבנה. תוכנית פתוח ונקוז תועבר לבדיקת המהנדס המתכנן.
- * הכלונסאות יבוצעו לפי ההנחיות בדוח יועץ הבטון ולפי המפרט הבינמשרדי פרק 23



שם	חאיר	שנויים	חתימה
שלב	חאיר	תדמיה	
לעיון			
לאישור			
תאריך:	11/12/22		
לרישום:	8/7/23		

C-2

תכנית רצפה ויסודות

המוציא: מ.א. חוף אשקלון

מסמך: ברביה

פרויקט: גן ירדים חד נחתי

הסכנת אורח לנדחת הנכונות הראשון מוסמך על המבצע כנסת
 * כל מידות הנדסה יבוצעו לפי תוכנית על כל גומא או אי-אפשר
 * אין למנוע שינוי "י מדיה ממשית
 * אין להשתמש בשלשלת תכנית זו או בעקבותיה אלא אם כן
 כנסת מוסמכת

תכנון: י. באום
 חתימה: (קונסטרוקציה)

רישום: שר. ב.
 חתימה: (חאיר מסור)

ביקורת: מט. עבודה:
 חתימה: (Kof ashkelon-ganim)

לוי-באום
 הנדסת בנין בע"מ
 טל. 08-6891228 פקס 08-6891232/3
 א.ת.ספיר 557, שדרות 87014
 BAUM-YZAAHAV.NET.IL