

| תפוצה | | | | | | | | | | תאריך | |
|-------|------|--------|--------|--------|------|--------|-----|-------|------|-------|--|
| מזמין | מתאם | אדריכל | קונסט. | אדריכל | חשוק | מאוייר | קוא | חברות | מקומ | | |

| | | |
|---|---------|-------|
| ביטול חיפוי HPL בשליכט בגוון לבחירת האדריכל | | 1 |
| מס' תאריך | שינויים | חתימה |

| חתימה | תאריך | שלב | הצפון |
|-------|-------|---------|-------|
| | | לעיון: | |
| | | לאישור: | |
| | | למכרז: | |
| | | לביצוע: | |

מס' גליון: **א-4**

תוכן הגליון: **חזיתות**

תאריך עדכון: 24/4/2023

מחזור: 1

קני"מ: 1:50

המזמין: **מ.א. חוף אשקלון**

מקום: **באר גנים**

פרויקט: **גן ילדים**

* המבצע אחראי לבדיקת התכניות והתאמתן במקום. על המבצע לבקר את כל המידות ולהודיע למחנך לפני הביצוע על כל טעות או אי-התאמה.

* אין לקבוע מידות ע"י מדידה בשרטוטים.

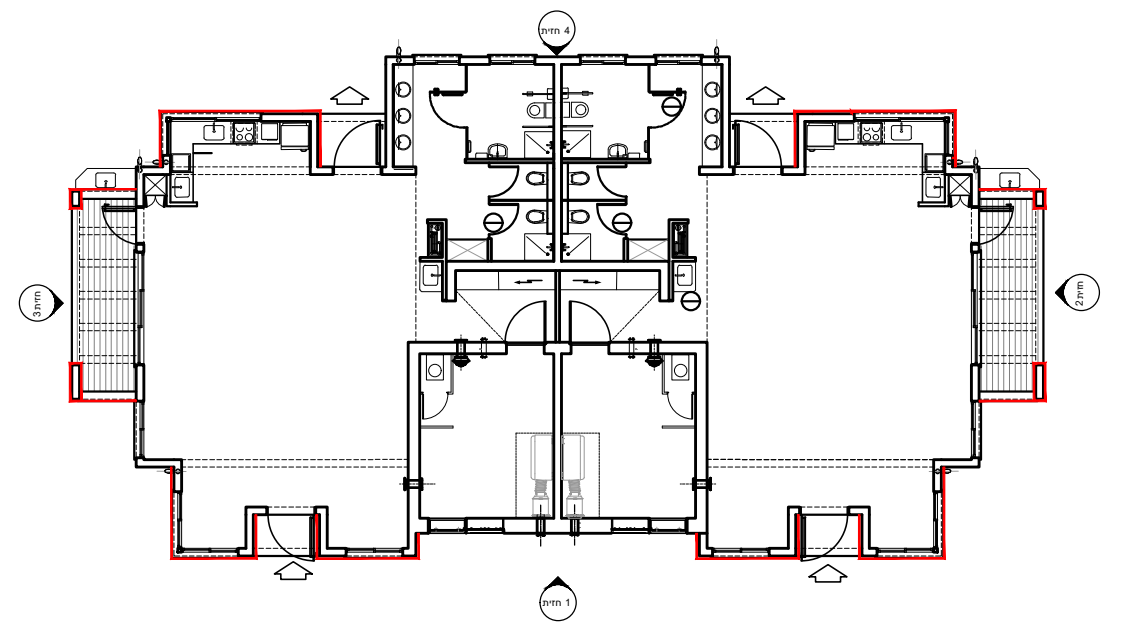
* אין לעשות כל שימוש בתכנית זו או ברעיונות הגלומים בה ללא אישור בכתב מהמחנך.

| | |
|------------------------|------------------------|
| תכנון: לידיה מודלבסקי | תחום: אדריכלות |
| שרטוט: סתיות חממי | תאריך מקור: 26.11.2022 |
| ביקורת: לידיה מודלבסקי | מס' עבודה: |
| קובץ: - | |
| שם קובץ: | |

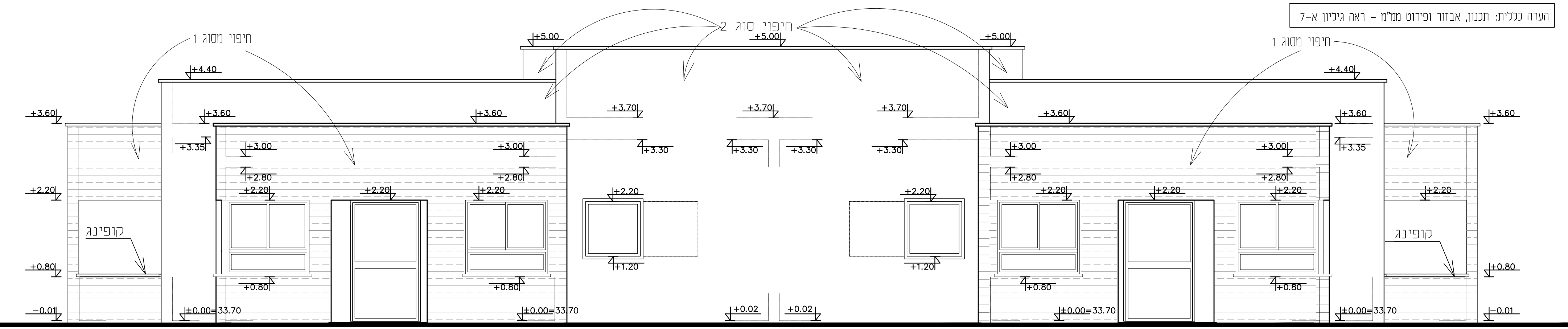
אב תכנני

שלוחת נגב, ד.נ. חוף אשקלון 89100

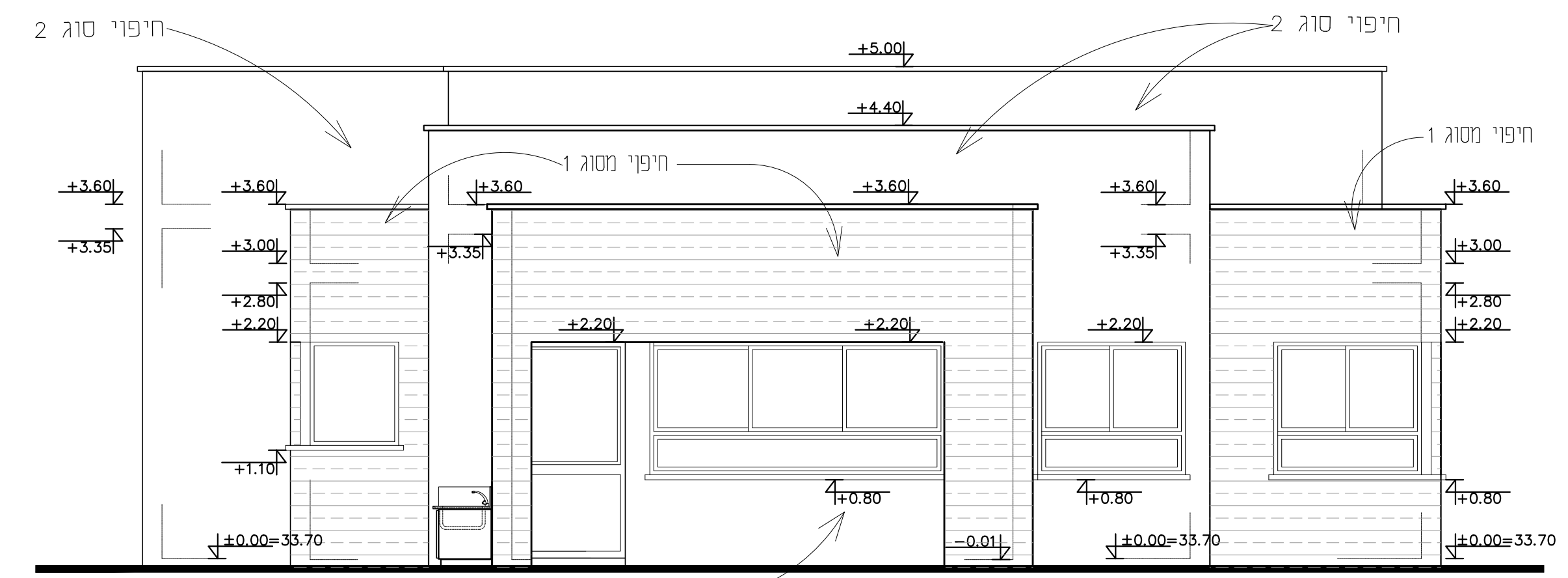
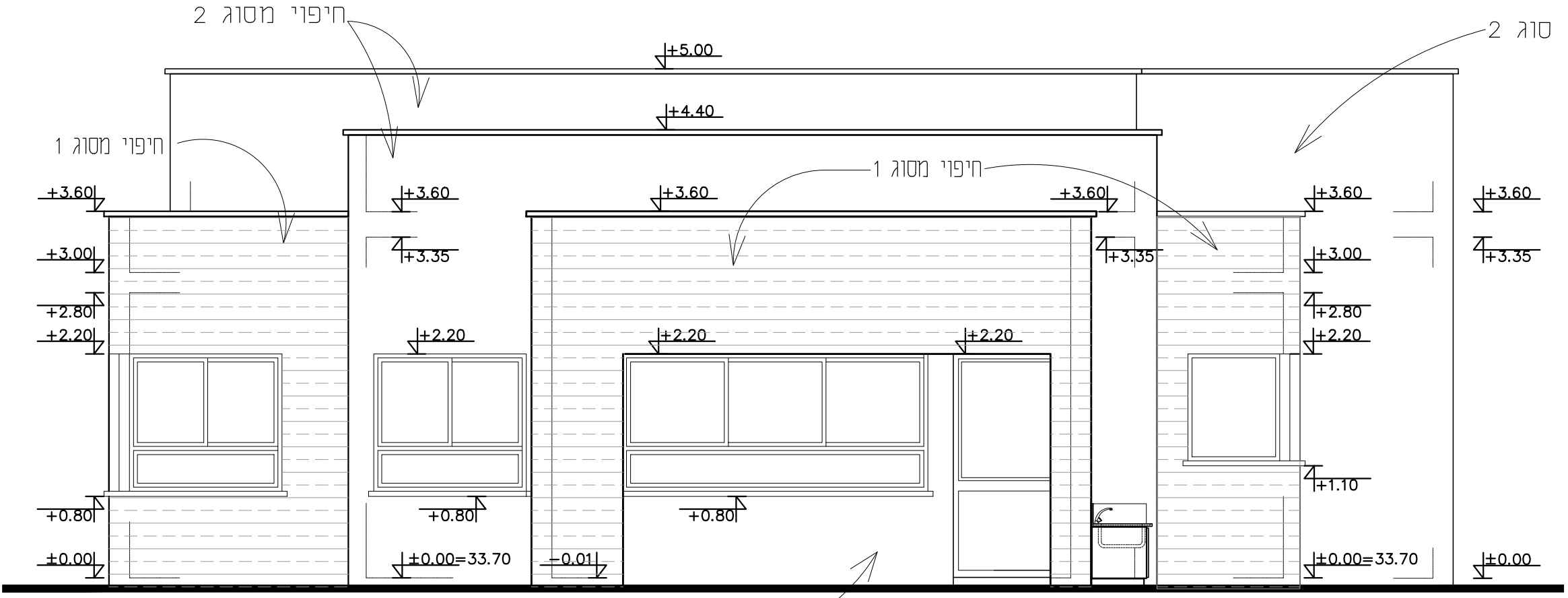
טל. 08-6891228 פקס. 08-6891228



סכמת חיפוי מסוג 1-1
חיפוי אבן בגוון לבחירת האדריכל
קני"מ 1:200

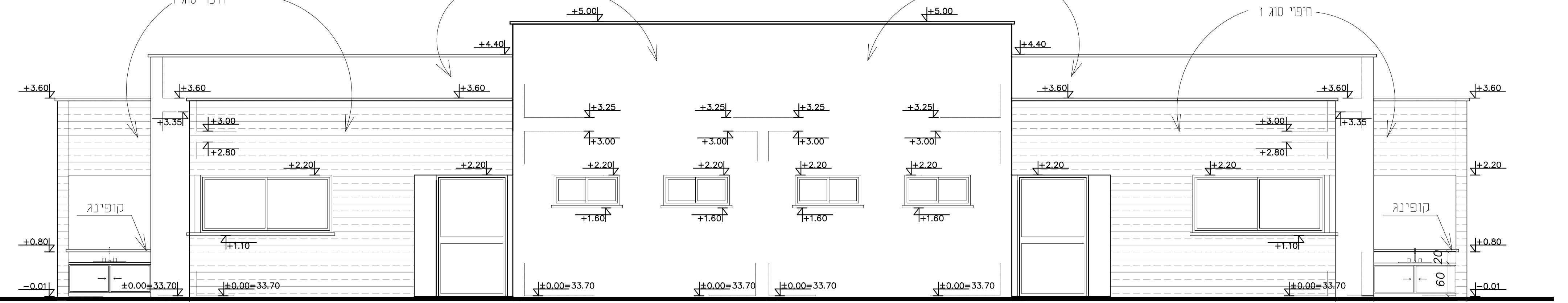


חיפוי סוג 1 - חיפוי אבן בגוון לבחירת האדריכל
חיפוי סוג 2 - שליכט בגוון לבחירת האדריכל



חזית 2

חזית 3



חיפוי סוג 1 - חיפוי אבן בגוון לבחירת האדריכל
חיפוי סוג 2 - שליכט בגוון לבחירת האדריכל

חזית 4