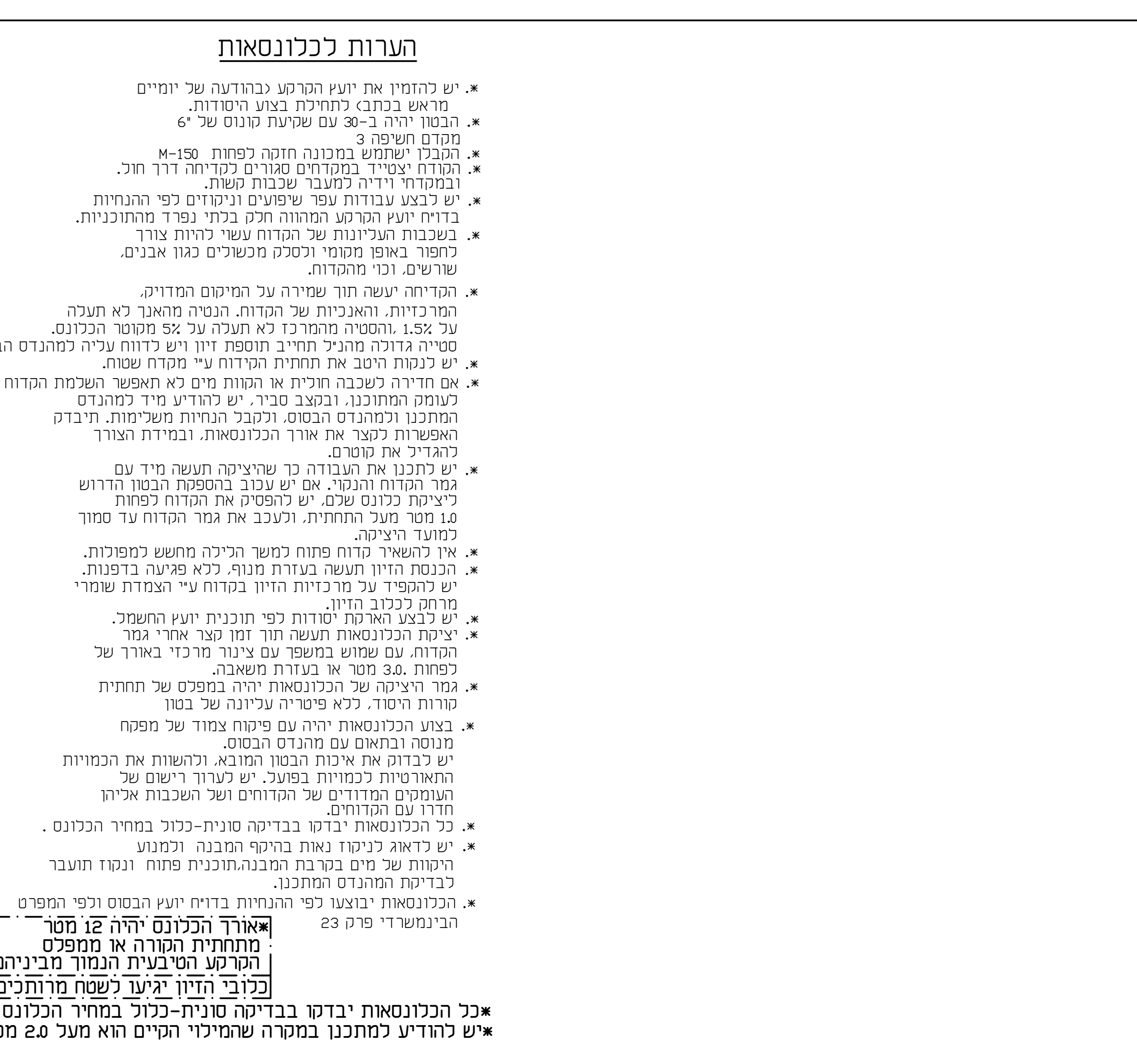
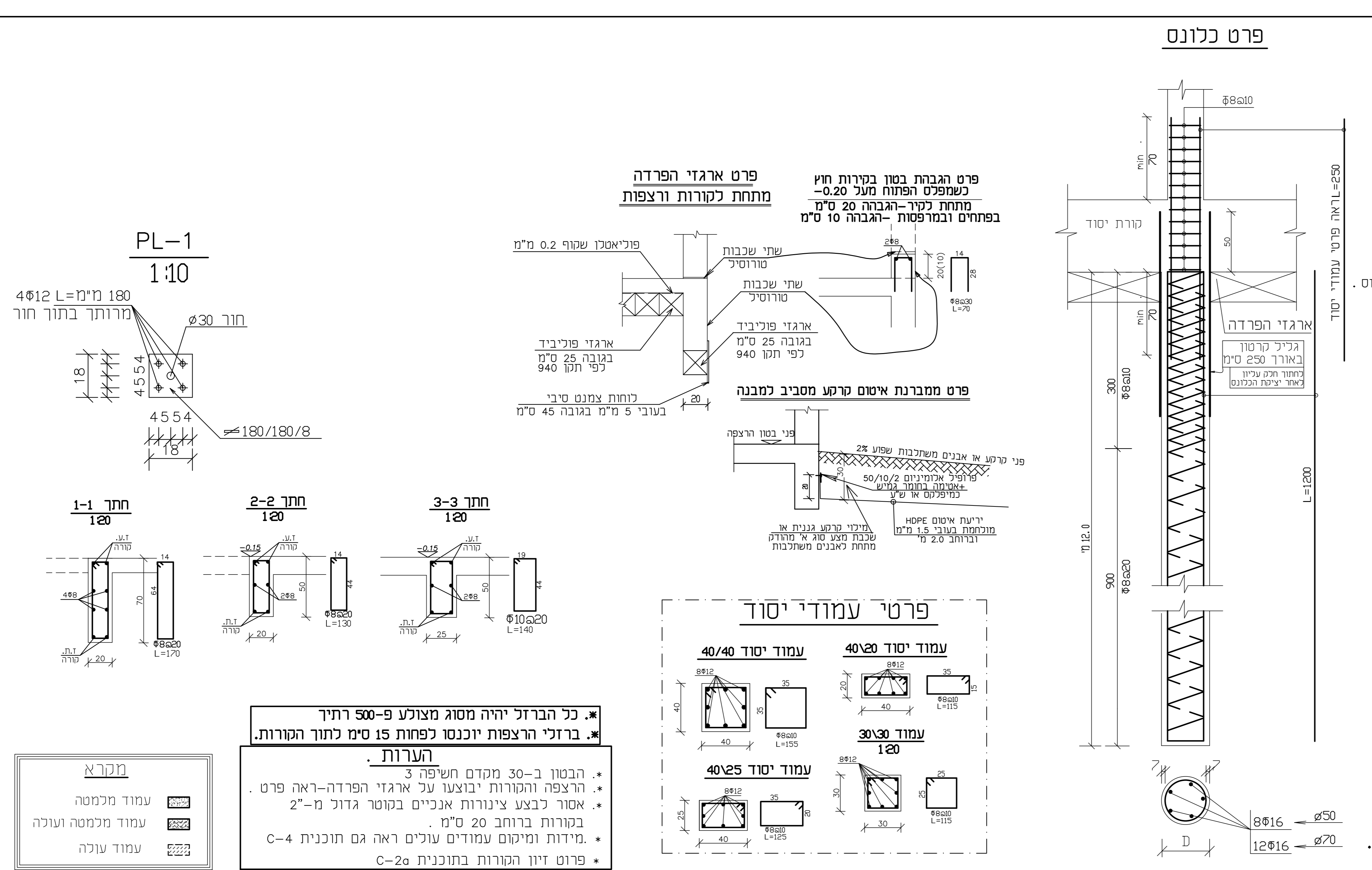


פרט כלונס	הערות לכלונסאות
<p>פרט הגברת נטון בקורות חוץ כשפלט הפתוח מעל 0.20 מ"מ מתחת לקיר-הגבהה 20 ס"מ בפתחים ובמפתחות-הגבהה 10 ס"מ</p> <p>פרט מברגת איטום קרקע מסביב למבנה פני קרקע או אבנים משלככות שפוע 2% פני קרקע או אבנים משלככות שפוע 2% פני קרקע או אבנים משלככות שפוע 2%</p> <p>פרטי עמודי יסוד</p> <p>עמוד יסוד 40/40 עמוד יסוד 40/20 עמוד יסוד 30x30 עמוד יסוד 40x25</p> <p>פרט ארגזי הפרדה פוליאיטילן שקוף 0.2 מ"מ שתי שכבות סרוסיל שתי שכבות סרוסיל ארגזי פוליביד בגובה 25 ס"מ לפי תקן 940 כוחות צונטן סביב בעובי 5 מ"מ בגובה 45 ס"מ</p>	<ul style="list-style-type: none"> * יש להזמין את יועץ הקרקע בנהודעה של יומיים מראש בבתיב לתחילת בצוע הריסודות. * הבטון יהיה ב-30 עם שקיעת קונסט של 6" ומקדם חשיפה 3 * הקבלו ישתמש במכונה חזקה לפחות M-150 * הקודח יצטייד במקדחים סגורים לכדיחה דרך חול ובמקרה זריחה למעבר שכבות קשות. * יש לבצע עבודות עפר שיפועים וניקוזים לפי ההנחיות בדיוק יועץ הקרקע המהווה חלק בלתי נפרד מהתוכנית. * בשכבות העליונות של הקודח עשוי להיות צורך לחפור באופן מקומי ונסלק משולשים כגון אבנים, שורשים, וכי מהקודח. * הסדירה יעשה תוך שמירה על המימדים המדויקים, הורדונית והאנכיות של הקודח, הנטיה מהאנך לא תעלה על 1.5%. והסטייה מהמרכז לא תעלה על 5% מקוטר הכלונס. * סטייה גדולה מהמרכז תחייב תוספת זיון ויש לדווח עליה למהנדס הבטון. * יש לנקות היטב את תחתית הקודח עם מקדח שטוח. * אם חדרה לשכבה חלחילה או הקודח מים לא תאפשר השלמת הקודח לעומק המתוכנן. ובצב סביר, יש להודיע מיד למהנדס המתכנן ולמהנדס הבטון, ולקבל הנחיות משלימות. תיבדק האפשרות לקצר את אורך הכלונסאות, ובמידת הצורך להגדיל את קוטרו. * יש לתכנן את העבודה כך שהציקה תעשה מיד עם גמר הקודח והנקי. אם יש עובב בהספקת הבטון הדרוש לציצוק כלונס שלם, יש להפסיק את הקודח לפחות 1.0 מטר מעל התחתית, ולעכב את גמר הקודח עד סמור למעמד הציצוק. * אין להשאיר קודח פתוח למשך הלילה מחשש למפולות. הכנסת היוון תעשה בעזרת מנוף, ללא פגיעה בפרוות. יש להקפיד על מרכזיות היוון במדויק עם יציאת שומרי מרחק לכלוב היוון. * יש לבצע הארקה יסודות לפי תוכנית יועץ החשמל. * יציאת הכלונסאות תעשה תוך זמן קצר אחרי גמר הקודח, עם שמוש במשפר עם צינור מרכזי באורך של לפחות 3.0 מטר או בעזרת משאבה. * גמר הציצוק של הכלונסאות יהיה במפלס של תחתית קורות היסוד, ללא פיזוריה לעיונה של בטון. * בצוע הכלונסאות יהיה עם פיקוח צמוד של מפקח מנוסה ובהאם עם מנהנדס הבטון. * יש לבדוק את איכות הבטון המוזא, ולהשוות את הכמויות האורגניות לכמויות בפועל, יש לערוך רישום של העומקים המדויקים של הקודחים ושל השכבות אליהן חדרו עם הקודחים. * כל הכלונסאות יבדקו בבדיקה סונית-כלול במחיר הכלונס. * יש כדאוג לניקוז נאות בהיקף המבנה ולמנוע היונות של מים בקרבת המבנה-תוכנית פתוח ונקוד תועבר לבדיקת המהנדס המתכנן. * הכלונסאות יבוצעו לפי ההנחיות בדיוק יועץ הבטון וכפי המפרט הבינמשרדי פרק 23



פרט כלונס	הערות לכלונסאות
<p>פרט הגברת נטון בקורות חוץ כשפלט הפתוח מעל 0.20 מ"מ מתחת לקיר-הגבהה 20 ס"מ בפתחים ובמפתחות-הגבהה 10 ס"מ</p> <p>פרט מברגת איטום קרקע מסביב למבנה פני קרקע או אבנים משלככות שפוע 2% פני קרקע או אבנים משלככות שפוע 2% פני קרקע או אבנים משלככות שפוע 2%</p> <p>פרטי עמודי יסוד</p> <p>עמוד יסוד 40/40 עמוד יסוד 40/20 עמוד יסוד 30x30 עמוד יסוד 40x25</p> <p>פרט ארגזי הפרדה פוליאיטילן שקוף 0.2 מ"מ שתי שכבות סרוסיל שתי שכבות סרוסיל ארגזי פוליביד בגובה 25 ס"מ לפי תקן 940 כוחות צונטן סביב בעובי 5 מ"מ בגובה 45 ס"מ</p>	<ul style="list-style-type: none"> * כל הברזל יהיה מסוג מצולע פ-500 ורחיך * ברזלי הרצפות יוכנסו לפחות 15 ס"מ לתוך הקורות. <p>הערות:</p> <ul style="list-style-type: none"> * הבטון ב-30 מקדם חשיפה 3 * הרצפה והקורות יבוצעו על ארגזי הפרדה-ראה פרט . * אסור לבצע צינורות אנכיים בקוטר גדול מ-2" * בקורות ברובח 20 ס"מ . * מידות ומיקום עמודים עולים ראה גם תוכנית C-4 * פרוט זיון הקורות בתוכנית C-20

